

Rollback Driver

Scritto da assistenzafree.com

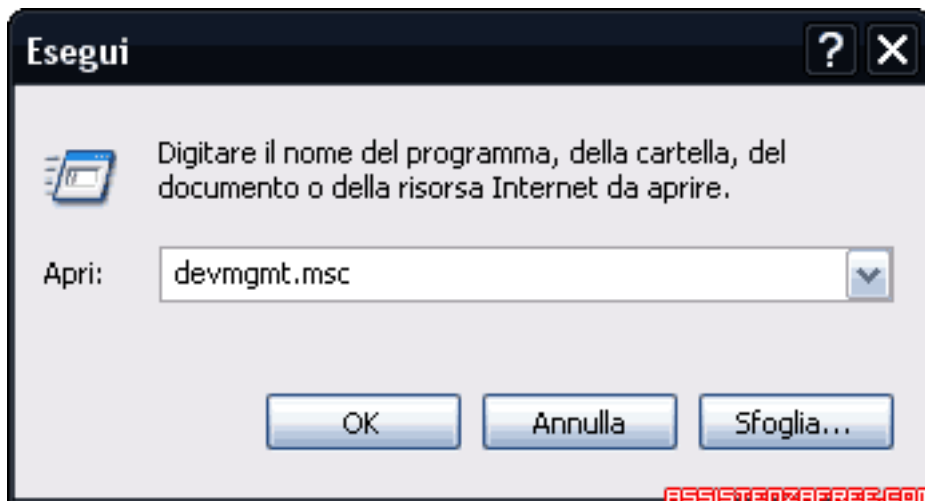
Sabato 04 Ottobre 2008 14:40 - Ultimo aggiornamento Lunedì 08 Febbraio 2010 06:40



Avete installato una versione di Driver che vi da problemi? Windows XP comprende una funzione avanzata che permette di ripristinare l'ultimo driver sicuramente funzionante per una periferica, permettendo la correzione di un aggiornamento sbagliato anche se perfettamente riconosciuto da Windows, ecco come:

{loadposition breadcrumbs}

Aprire la gestione periferiche utilizzando il comando rapido

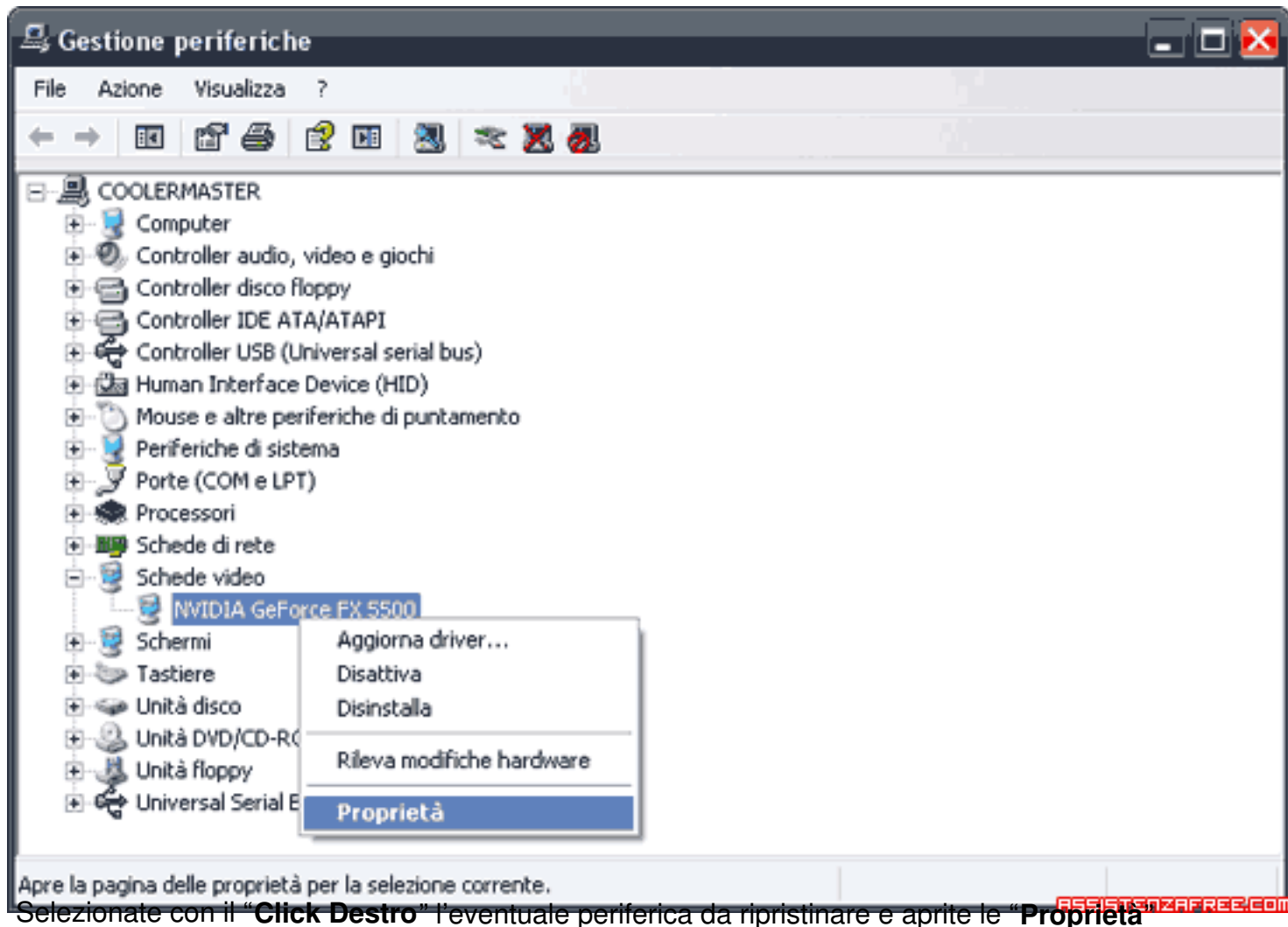


“Start” > “Esegui” > “devmgmt.msc” quindi premete “OK”.

Rollback Driver

Scritto da assistenzafree.com

Sabato 04 Ottobre 2008 14:40 - Ultimo aggiornamento Lunedì 08 Febbraio 2010 06:40

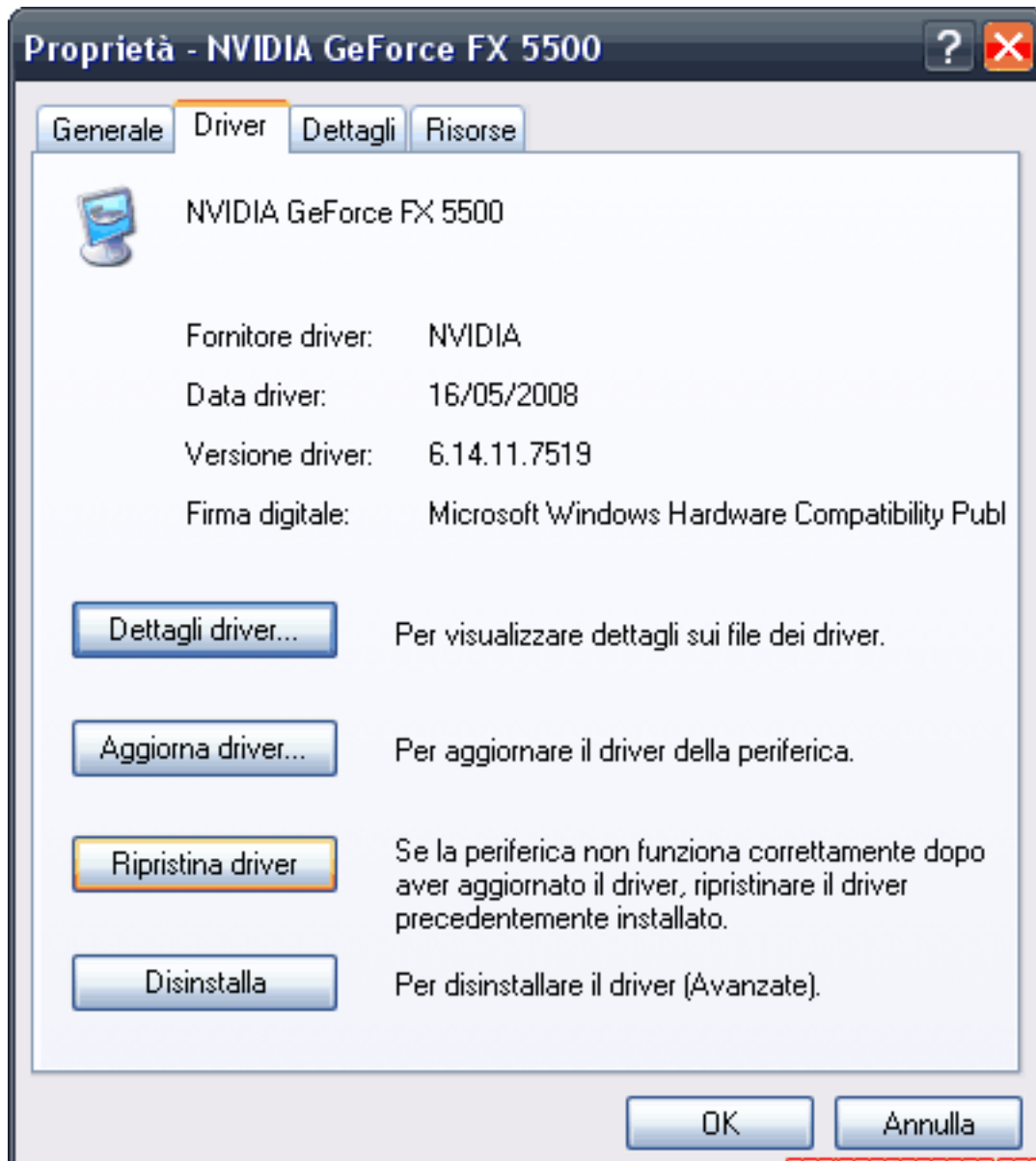


Selezionate con il **“Click Destro”** l’eventuale periferica da ripristinare e aprite le **“Proprietà”**

Rollback Driver

Scritto da assistenzafree.com

Sabato 04 Ottobre 2008 14:40 - Ultimo aggiornamento Lunedì 08 Febbraio 2010 06:40



Andate nella scheda "Driver" e selezionate la voce "Ripristina Driver", vi verrà chiesta una



Seguite le istruzioni ed il gioco è fatto.